



Chefarzt PD Dr. Friedrich Kutscha-Lissberg

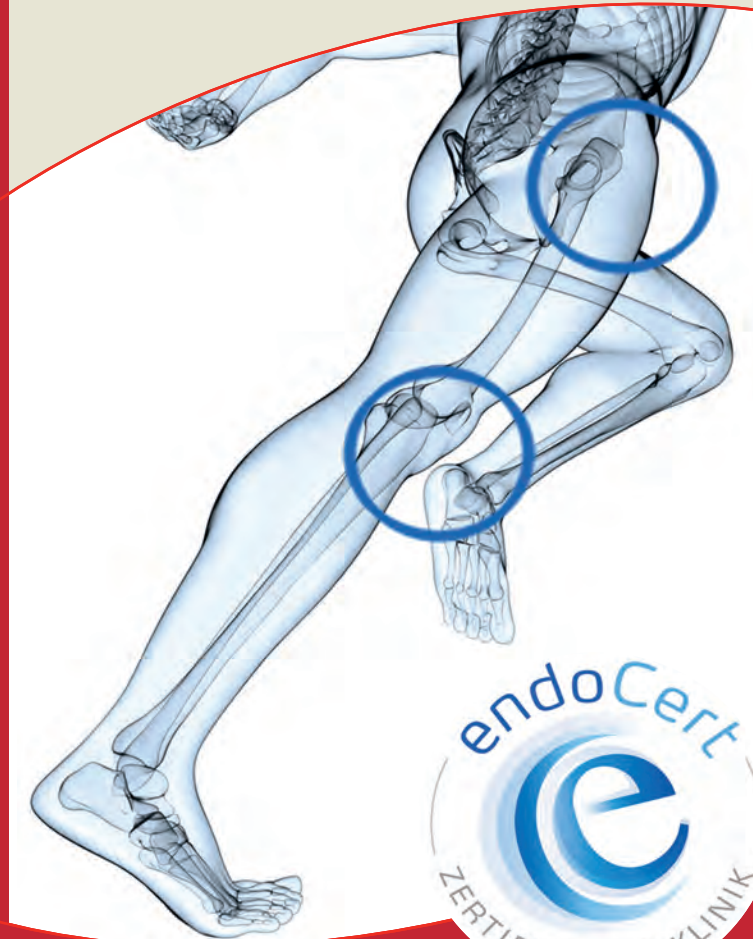
Schritt für Schritt in ein mobiles Leben

1. Endprothesen-Sprechstunde: Information über die Operation und ausführliche Beratung mit Planung des individuellen Therapiekonzeptes
2. Terminvereinbarung zur Operation
3. am Tag vor der Operation: Vorgespräch mit Operateur und Narkosearzt
4. Implantation des Kunstgelenks
5. Stationärer Aufenthalt von circa 8-10 Tagen
6. die Mobilisation durch Physiotherapie beginnt bereits am Tag nach der Operation
7. Organisation der Rehabilitation im Anschluss an den stationären Aufenthalt
8. Beginn der meist dreiwöchigen Reha-Maßnahme (18 Therapietage) z.B. am Standort in der angegliederten Rehaklinik am Berger See

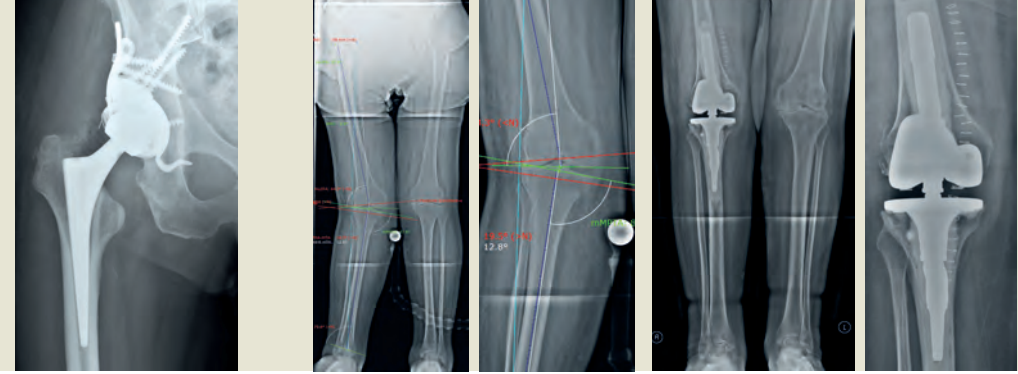


Klinik für Orthopädie und Unfallchirurgie
Chefarzt PD Dr. Friedrich Kutscha-Lissberg
Schernerweg 4
45894 Gelsenkirchen
orthopaedie.unfallchirurgie@bergmannsheil-buer.de
www.bergmannsheil-buer.de

Endprothesensprechstunde:
Dienstags – Uhrzeit nach Vereinbarung
Telefonische Terminvereinbarung
(Mo-Fr 7.30-15.30 Uhr)
Tel 0209 59 02-370 oder
Tel 0209 59 02-371



**Zertifiziertes
Endoprothetikzentrum**
Klinik für Unfallchirurgie und Orthopädie



Knochenaufbau bei Defekten des Beckens

Spezialendoprothetik bei komplizierten Fällen

Ein neues Gelenk: Für mehr Lebensqualität und Mobilität

Die Implantation künstlicher Gelenke stellt in der Hand des Spezialisten eine gut erprobte Methode dar, um Lebensqualität und Beweglichkeit deutlich zu verbessern. Ist das Gelenk durch Unfall, Verschleiß oder Entzündung zerstört, so kann die Prothesenimplantation den Schmerz mitunter komplett beseitigen und die Beweglichkeit wieder herstellen.

Als **zertifiziertes Endoprothetikzentrum** bietet das Bergmannsheil Buer eine – extern laufend kontrollierte – Behandlung auf sehr hohem Niveau an:

- ▶ umfangreiche Diagnostik
- ▶ individuelles Therapiekonzept
- ▶ ausführliche Beratung (auch Zweitmeinung)
- ▶ Auswahl des optimalen Gelenkersatzes in Abhängigkeit von der Schwere des Gelenkverschleißes, der Knochensubstanz und der Bandstabilität
- ▶ ein leistungsstarkes und erfahrenes Team aus Spezialisten

Hüftgelenkersatz

Sind Hüftkopf und/oder Hüftpfanne beschädigt, werden sie entfernt und gegen eine Prothese ausgetauscht.

- ▶ Verwendung von zementfreien, allergenarmen und hochwertigen Prothesen für ein rasches Einheilen und hohe Belastbarkeit
- ▶ Spezialendoprothetik bei komplizierten Fällen (Hüftluxation, -dysplasie, -versteifung, Tumore)
- ▶ Knochenaufbau bei Defekten des Beckens
- ▶ individuell angefertigte Prothesenkomponenten
- ▶ Wechseloperationen bei Verschleiß, Lockerung, Infektion

Kniegelenkersatz

Das Knie ist ein komplexes Gelenk mit einem inneren und äußeren Gelenk und einem Kniescheibengelenk. Die Wahl des Implantats hängt von der Verschleißform und der Stabilität des Gelenkes ab.

- ▶ Verwendung von teilzementfreien, bewährten und hochwertigen Prothesen für ein rasches Einheilen und hohe Belastbarkeit
- ▶ Gelenkteilersatz
- ▶ Oberflächenersatz
- ▶ teilgekoppelte und gekoppelte, modulare Prothesen
- ▶ Spezialendoprothetik bei komplizierten Fällen
- ▶ Keramikprothesen bei Metallallergien
- ▶ Wechseloperationen bei Verschleiß, Lockerung, Infektion

Qualität der Implantate

Wir verwenden ausschließlich hochwertige Prothesen aus langjährig bewährten Materialien. Unsere Qualitätsprodukte sind aus Keramik, Titan oder speziellem Polyethylen. Allergische Reaktionen werden durch Beschichtungen der Implantate und der Verwendung von nickelfreien Materialien vermieden.

Revisionsendoprothetik

- ▶ Wechseloperationen bei Verschleiß, Lockerung, Infektion
- ▶ komplexe Wechseloperationen mit Defektaufbau am Hüft- und Kniegelenk
- ▶ Knochenaufbau durch Fremd- und Eigenknochensubstanz oder synthetische Materialien sorgen für mehr Halt des Implantats
- ▶ die Klinik hält permanent ein über durchschnittlich breites Sortiment an Implantaten und OP-Instrumentarien vor